

Pompes à chaleur air-eau CERTLI split type WB 5 à 8 LS

Pour des puissances comprises entre 7.0 kW à 23.7 kW

Exécution split à 1 allure

Pompes à chaleur pour utilisation de la chaleur de l'air extérieur. Le circuit frigorifique est rempli de fluide frigorigène R407C et la pompe à chaleur a été réglée et testée à l'usine.

Installé à l'extérieur, l'évaporateur, isolé phoniquement, est placé dans un corps en tôle galvanisée et thermolaquée. Le tout est fixé sur un châssis de base pour pose sur socle en béton à la charge du commettant.

La pompe à chaleur installée à l'intérieur est placée elle aussi dans un corps en tôle d'acier thermolaquée, isolé phoniquement.

Le tableau de commande électrique installé dans la partie frontale de la pompe à chaleur regroupe tous les commutateurs, relais de sécurité et barettes de raccordement nécessaires.

Il est conçu pour l'intégration du régulateur de chauffage.

Sont montés en série: surveillance du réseau, surveillance du circuit froid, fusibles de protection internes, limiteur du courant de démarrage, dispositif électronique de dégivrage par inversion du circuit, thermostat électronique du point de bivalence.

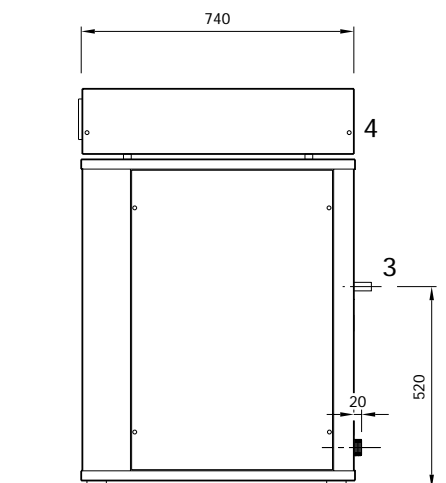


Dimensions

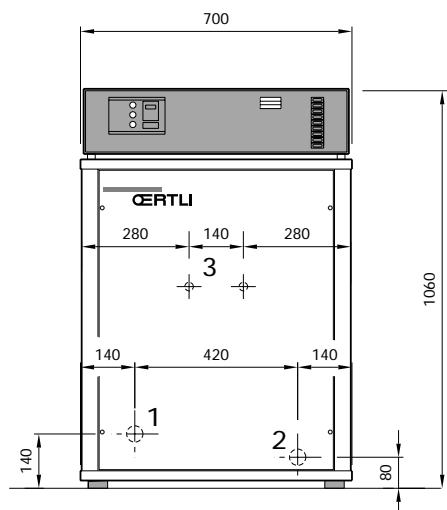
Dimensions des pompes à chaleur type WB 5 à 8 LS

Élément intérieur

Vue latérale



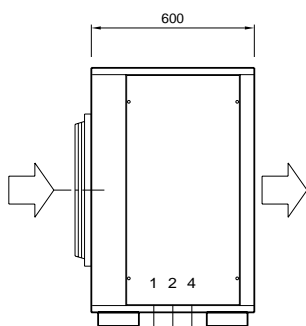
Vue frontale



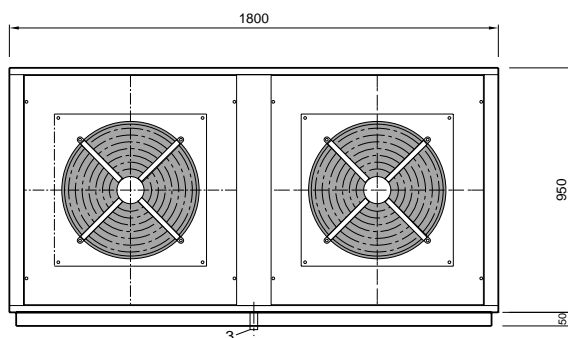
1. Départ chauffage 5/4" mâle
2. Retour chauffage 5/4" mâle
3. Conduite de fluide réfrigérant
4. Raccordement électrique

Élément extérieur

Vue latérale



Vue frontale



1. Départ conduite de fluide frigorigifique
2. Retour conduite de fluide frigorigifique
3. Raccordement des condensats ø 28 mm
4. Raccordement électrique

Caractéristiques techniques

Table des puissances pour pompes à chaleur air-eau en exécution split à 1 allure
(A = température de l'air ambiant W = température départ chauffage)

Type WB 5 LS

			A -10	A -7	A -5	A -2	A 0	A 2	A 5	A 7	A 10	A 15
W 35	Puissance chauffage	kW	7.0	7.8	8.4	8.9	9.9	10.2	11.6	13.1	14.3	17.6
	Puissance absorbée	kW	2.8	2.9	3.0	3.0	3.0	3.0	3.0	3.1	3.2	3.2
	Courant nominal	A	5.2	5.3	5.5	5.6	5.6	5.6	5.7	5.7	5.8	5.9
	Coefficient de perf.		2.5	2.7	2.8	3.0	3.3	3.4	3.9	4.2	4.5	5.5
W 50	Puissance chauffage	kW	-	-	7.2	7.9	8.5	8.7	9.9	11.1	12.2	14.5
	Puissance absorbée	kW	-	-	3.2	3.3	3.3	3.4	3.4	3.4	3.5	3.8
	Courant nominal	A	-	-	5.8	6.0	6.1	6.2	6.3	6.3	6.4	6.9
	Coefficient de perf.		-	-	2.2	2.4	2.6	2.6	2.9	3.3	3.5	3.8

Type WB 6 LS

			A -10	A -7	A -5	A -2	A 0	A 2	A 5	A 7	A 10	A 15
W 35	Puissance chauffage	kW	8.1	9.0	9.6	10.3	11.1	11.9	13.4	14.9	16.0	19.3
	Puissance absorbée	kW	3.2	3.3	3.3	3.3	3.4	3.4	3.4	3.5	3.6	3.6
	Courant nominal	A	5.8	6.0	6.0	6.1	6.2	6.3	6.4	6.5	6.7	6.7
	Coefficient de perf.		2.5	2.7	2.9	3.1	3.3	3.5	3.9	4.2	4.6	5.5
W 50	Puissance chauffage	kW	-	-	7.9	8.9	9.6	10.1	11.0	12.6	13.9	15.9
	Puissance absorbée	kW	-	-	3.5	3.6	3.7	3.7	3.8	3.8	4.0	4.2
	Courant nominal	A	-	-	6.7	6.8	6.9	6.9	7.0	7.1	7.3	7.6
	Coefficient de perf.		-	-	2.2	2.4	2.6	2.7	2.9	3.3	3.5	3.8

Type WB 8 LS

			A -10	A -7	A -5	A -2	A 0	A 2	A 5	A 7	A 10	A 15
W 35	Puissance chauffage	kW	10.1	11.6	12.2	13.5	14.0	14.7	16.4	18.2	19.3	23.7
	Puissance absorbée	kW	4.0	4.1	4.1	4.2	4.2	4.2	4.2	4.3	4.3	4.4
	Courant nominal	A	7.8	7.9	7.9	8.0	8.0	8.0	8.1	8.2	8.3	8.3
	Coefficient de perf.		2.5	2.7	2.9	3.2	3.3	3.5	3.9	4.2	4.5	5.4
W 50	Puissance chauffage	kW	-	-	9.7	10.4	11.9	12.3	13.6	15.5	16.4	18.2
	Puissance absorbée	kW	-	-	4.4	4.5	4.6	4.6	4.6	4.7	4.7	4.8
	Courant nominal	A	-	-	8.2	8.3	8.4	8.4	8.5	8.6	8.7	8.8
	Coefficient de perf.		-	-	2.2	2.4	2.6	2.7	2.9	3.3	3.5	3.8

Caractéristiques techniques

		WB 5 LS	WB 6 LS	WB 8 LS
Courant de démarrage	A	69	73	73
Courant de démarrage réduit	A	30	32	32
Fusibles à fusion retardée	A	16	20	35
Alimentation	Force	3 x 400 V	3 x 400 V	3 x 400 V
	Commande	1 x 230 V	1 x 230 V	1 x 230 V
Condenseur	Débit d'eau	m ³ /h	1.50	1.80
	Perte de charge	bar	0.10	0.12
Evaporateur	Débit d'air	m ³ /h	4000	4200
	Pression libre	kg	115	120
Poids	kg	180	185	205
Raccordement de l'échangeur		5/4" mâle	5/4" mâle	5/4" mâle
Réfrigérant R 407C, quantité	kg	6.9 ¹⁾	7.3 ¹⁾	8.5 ¹⁾
Niveau sonore, mesure à 1 m de l'appareil	dB(A)	39	40	40

¹⁾ selon longueur du circuit froid



Vescal SA
Systèmes de chauffage
Z.I. de la Veyre, St-Légier
1800 Vevey 1, cp 1224
Tél. 021 943 02 22
Fax 021 943 02 33
www.chauffer.ch
E-mail: info@vescal.ch

Vescal SA
Systèmes de chauffage
Güterstrasse 7
3072 Ostermundigen
Tél. 031 939 77 22
Fax 031 939 77 20
www.heizen.ch
E-mail: info@vescal.ch

Vescal SA
Systèmes de chauffage
Industrie Bürerfeld 4
9245 Oberbüren
Tél. 071 955 95 45
Fax 071 955 95 46
www.heizen.ch
E-mail: info@vescal.ch

Vescal SA
Systèmes de chauffage
Via Cantonale
6533 Lumino
Tél. 091 829 40 40
Fax 091 829 38 61
www.riscaldare.ch
E-mail: info@vescal.ch

Basel, Carouge, Chur,
Kestenholz, Neuchâtel,
Romanel, Sion, Zürich

Vescal SA
Une entreprise WMH